

使用例-1



- ・ 2セット専用架台

省スペース
小さな専有面積で2台設置

ポンプ、冷媒循環装置を装備
電源のみで使用可能

キャスターで自由に移動可能

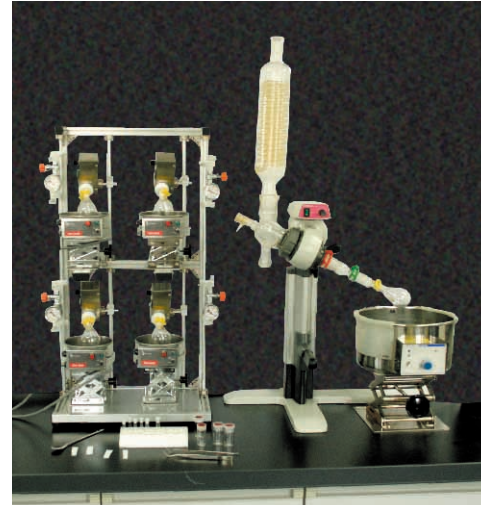
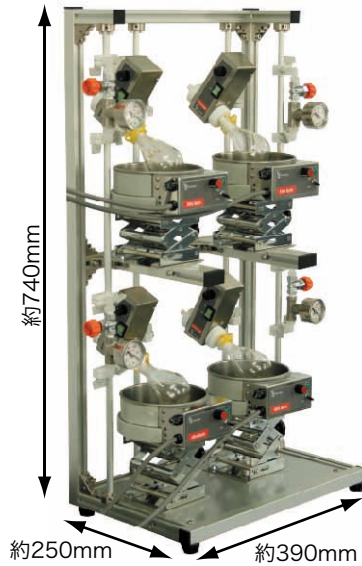


約250mm

使用例-2

・ 2段2連架台

計4台のミニエバポ
 既存エバポ1台分の
 スペース
 底面積はB4サイズ相当
 架台手前のスペースで
 濃縮状況を確認しながら
 作業可能



使用例-3

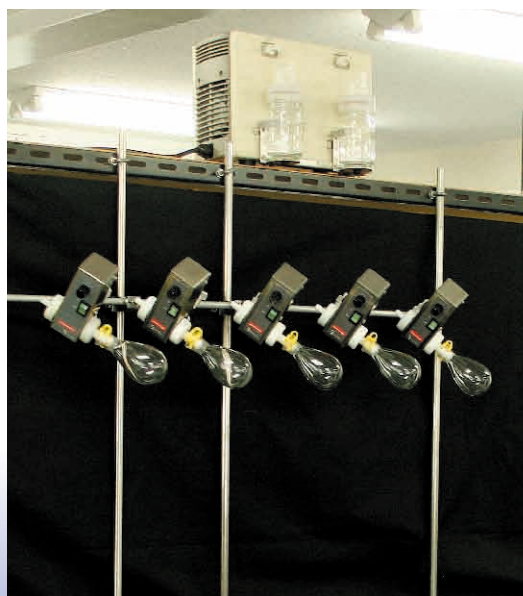
・ 4連配置 同時濃縮

ミニエバポ4台を使用
 省スペース
 各エバポ独立で真空度調整可能
 限られた実験台を有効利用
 濃縮状況を確認しながら
 手前のスペースで作業可能

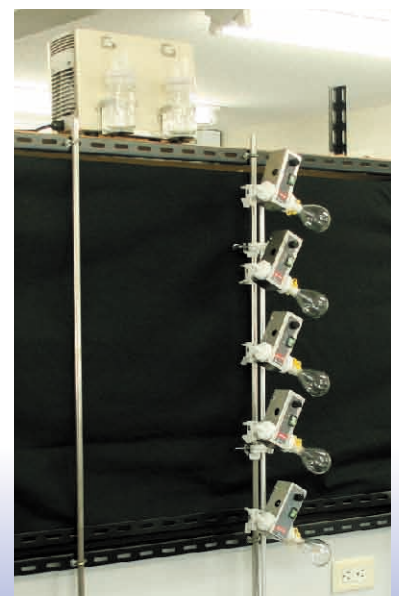
使用例-4

・ 真空乾燥ライン

複数台のミニエバポ
 上方空間を有効に活用
 机上を占有しない
 フラスコの回転により
 短時間で試料を乾燥



5連配置例



5段配置例